

HERZLICH

Berliner 2026

ENERGIETAGE

Energiewende in Deutschland

WILLKOMMEN



Innovationswettbewerb Energiequartiere



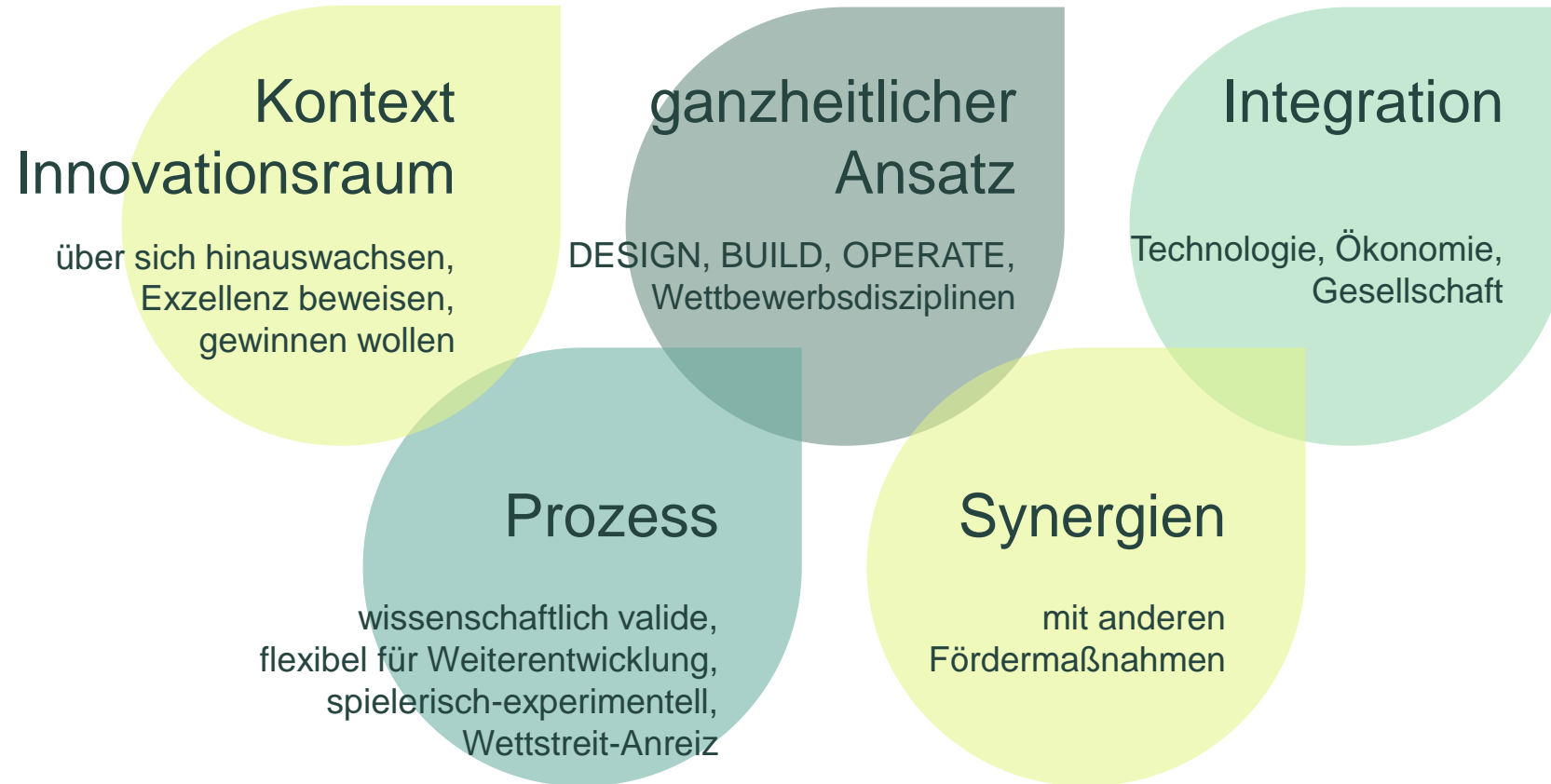
Bundesministerium für Wirtschaft und Energie



Innovationswettbewerb Energiequartiere

Ein neues Förderformat der Energieforschung

Wesen des Innovationswettbewerbs





Neues Förderformat für
**Effizienz, Resilienz &
Klimaverträglichkeit**
in Bestandsquartieren

Innovationswettbewerb Energiequartiere



**Klimaneutraler Betrieb
von Bestandsquartieren**

**Übertragbare Vorbilder
und Transfer schaffen**

Steuerung
BMW, PtJ
Wettbewerbskomitee
und Jury

**Innovationsklausel &
Experimentierklauseln**

bis zu 1 Millionen Euro
DESIGN-Phase

bis zu 5 Millionen Euro
BUILD-Phase

bis zu 500.000 Euro
OPERATE-Phase

Mitdenken. Mitbauen. – Begeisterung schaffen.



Energieakteure

Immobilienwirtschaft

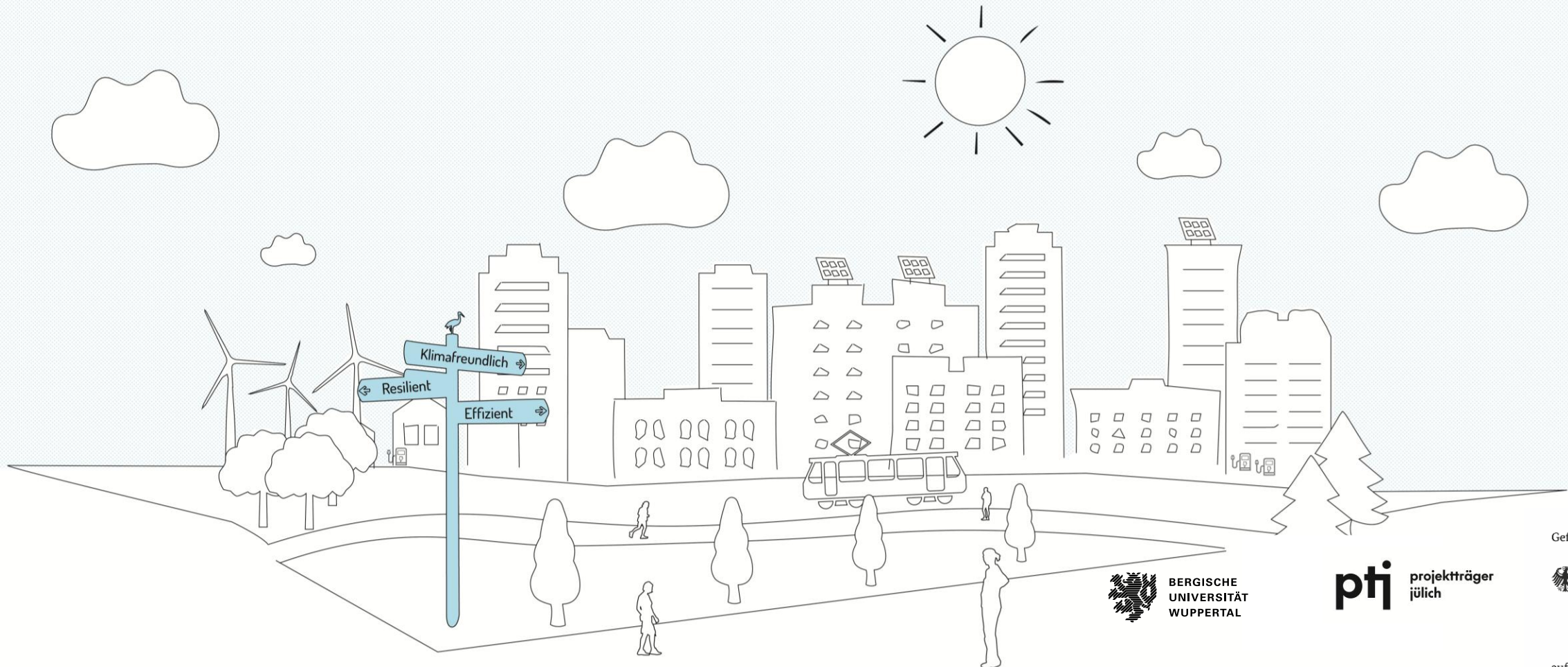
Forschung

Unternehmen

Kommunen

Ein neues Förderformat der Energieforschung:

Innovationswettbewerb Energiequartiere



 BERGISCHE
UNIVERSITÄT
WUPPERTAL

ptj projektträger
jülich

Gefördert durch:



aufgrund eines Beschlusses
des Deutschen Bundestages

Fünf Exzellenzquartiere gesucht. Bewerbung ab jetzt!

Innovative Quartierskonzepte werden im Rahmen eines Wettbewerbs von der Konzeption bis in die Betriebsphase begleitet und gefördert!



Zielgruppe

Zusammenschluss von zwei Partnern (obligatorisch)



Immobilien Eigentümer
(z.B. Genossenschaften, Wohnungsunternehmen, kommunale Akteure...)



Energieakteur
(z.B. Energieversorger, Energiedienstleister...)

Optionale Einbindung



Forschungspartner
(z.B. Hochschule, Forschungseinrichtungen...)



Unternehmen der gewerblichen Wirtschaft
(z.B. Hersteller, Planungsbüros, Ingenieurbüros, Dienstleister, Start-ups...)



Assoziierte Partner
(z.B. Bürger- Mieterinitiativen...)

Absichtserklärung (obligatorisch)

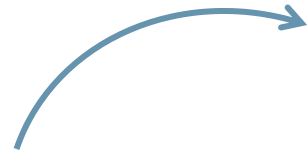


**Letter of Intent
Kommune**

Aktionsraum

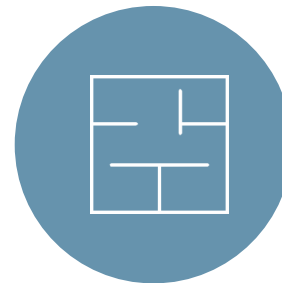


Bestandsquartier*
überwiegend vor 1990,
Neubau lediglich als
Nachverdichtungsmaß-
nahme zulässig



10 bis 50 Gebäude

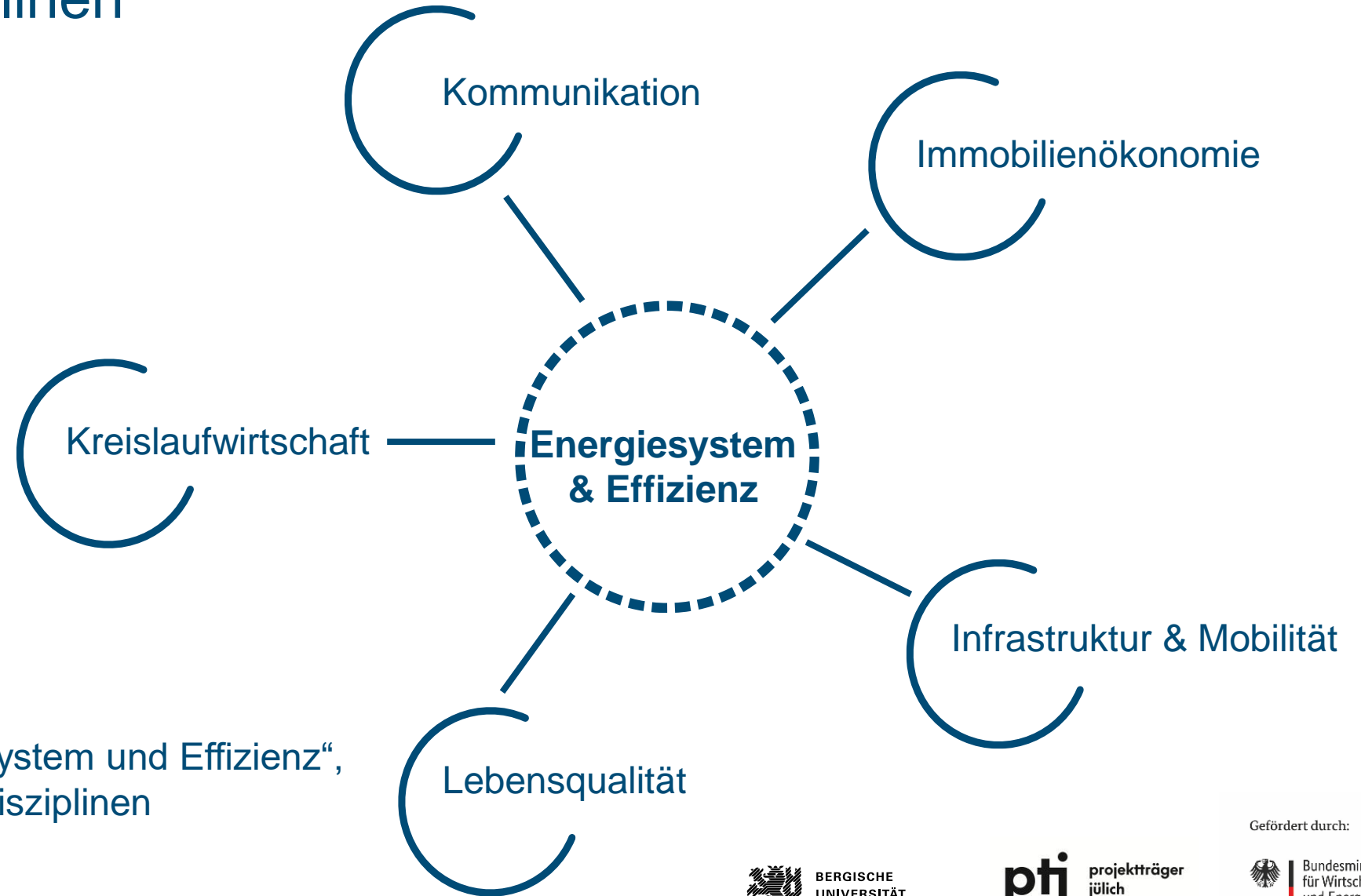
oder



100 bis 1.000 Wohneinheiten

*Gebäude, die in einem **räumlichen Zusammenhang** stehen!

Wettbewerbsdисziplinen

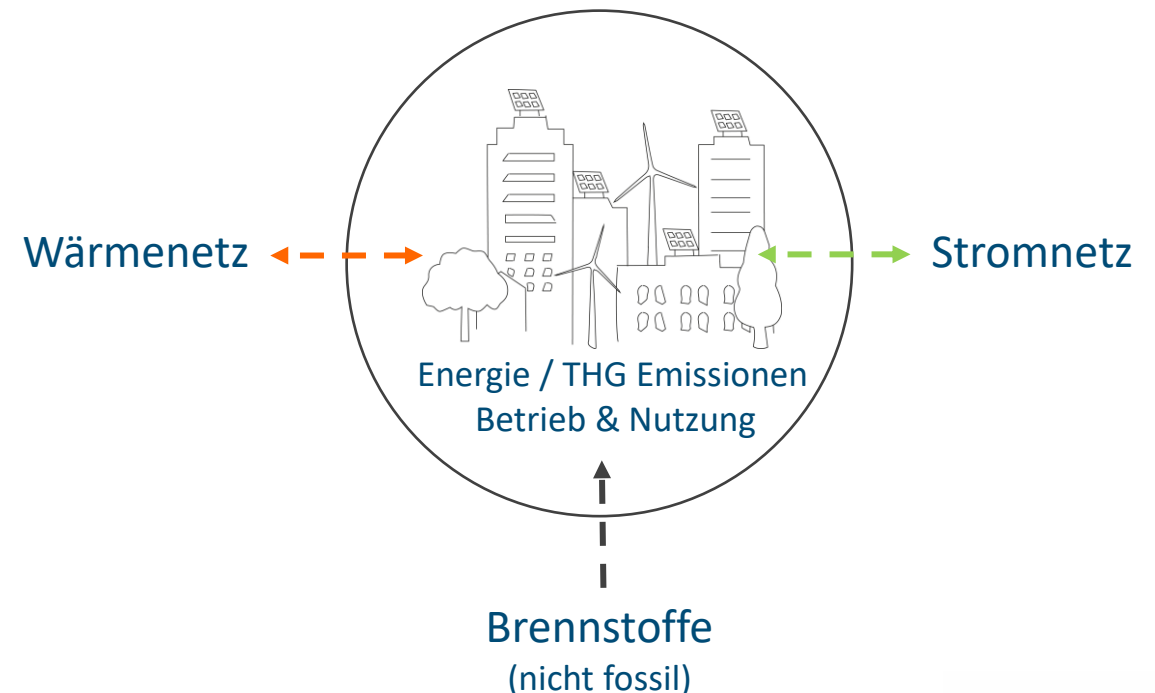


- 6 Disziplinen
- Im Fokus steht „Energiesystem und Effizienz“,
- strahlt in die anderen 5 Disziplinen

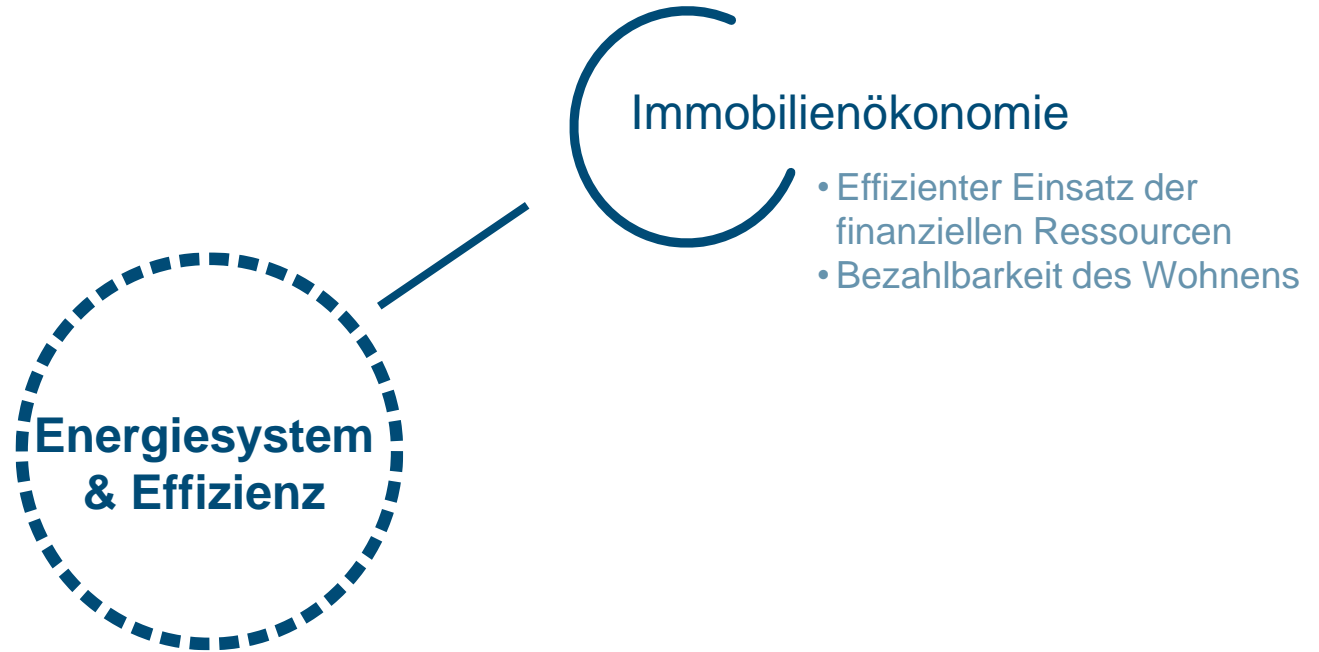
Zentrale Disziplin – Energiesystem & Effizienz

Maßnahmen der Energieeffizienz und der Energieversorgung sind so zu kombinieren, dass als Ergebnis eines THG-Minderungsfahrplans bis 2035 ein **klimaneutraler Betrieb** des Quartiers erreicht wird.

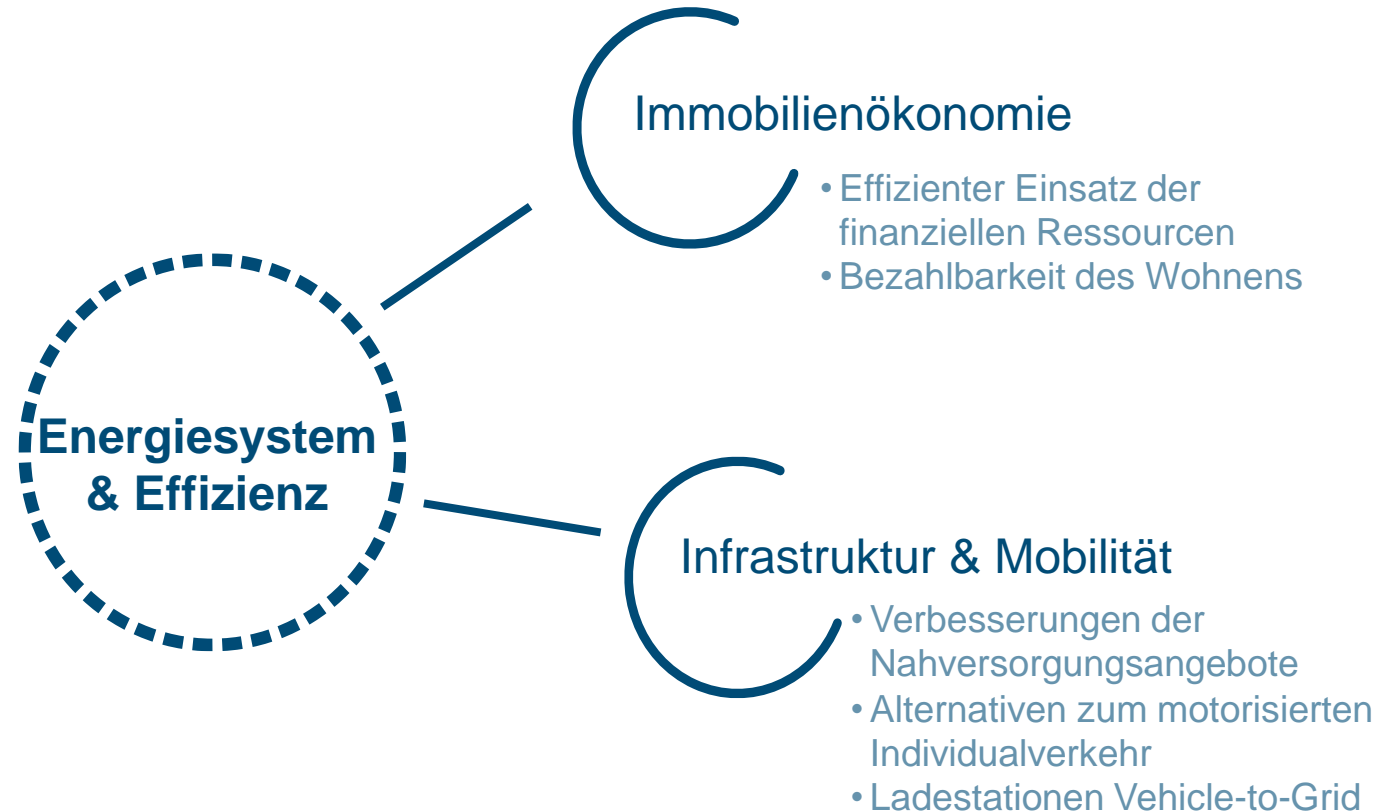
- Jahresbilanzierung von THG-Emissionen und Primärenergie unter Berücksichtigung sämtlicher Verbräuche für den Betrieb der technischen Anlagen und die Nutzung des Quartiers
- Nachweis von geeigneten Flexibilisierungs- und Resilienzmaßnahmen
- Nachweis der Vorteilhaftigkeit der gewählten Bauweisen für die Modernisierung bzw. für den Neubau durch Betrachtung des kumulierten Energieaufwands und der THG-Emissionen über den Lebenszyklus.



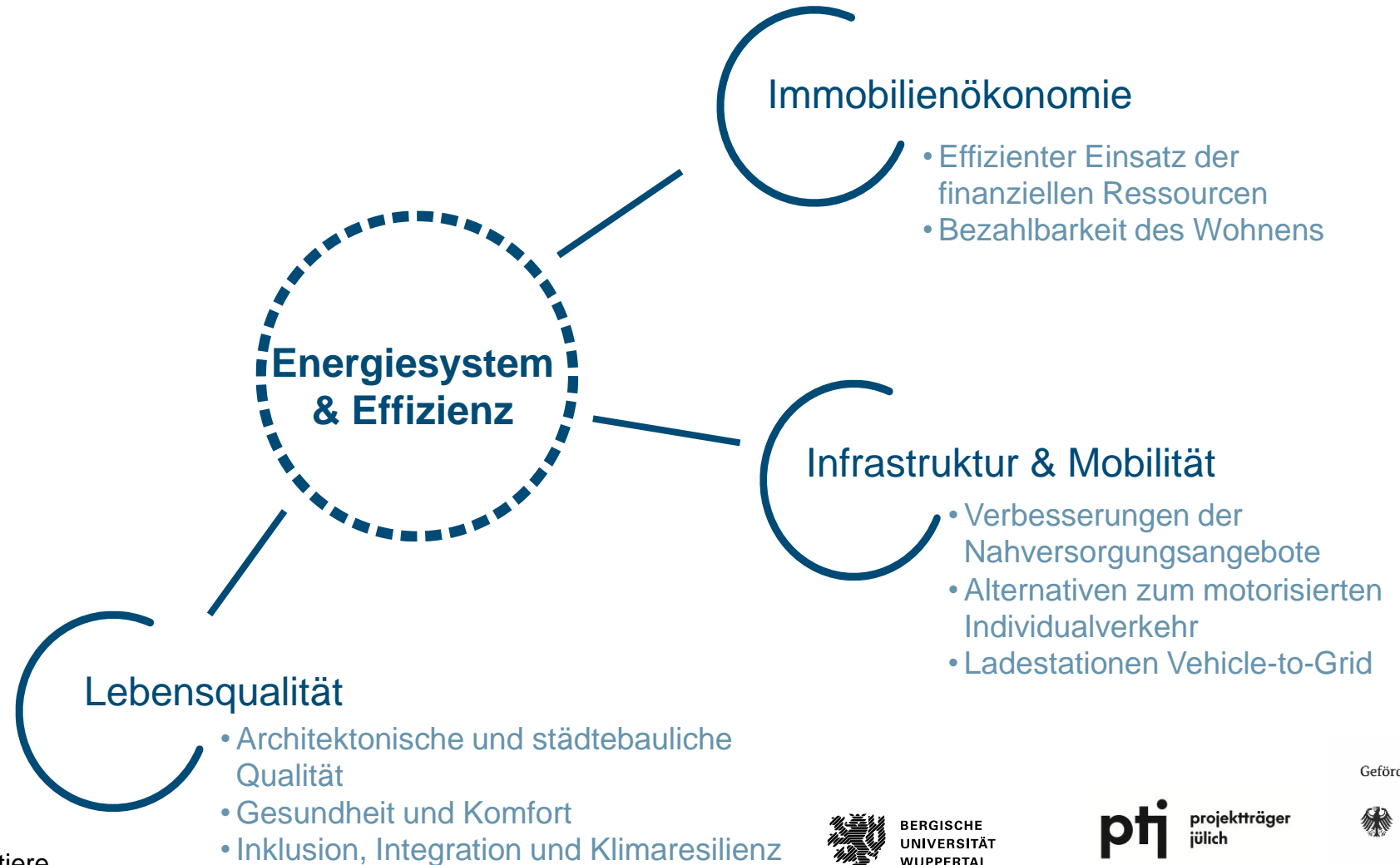
Disziplinen



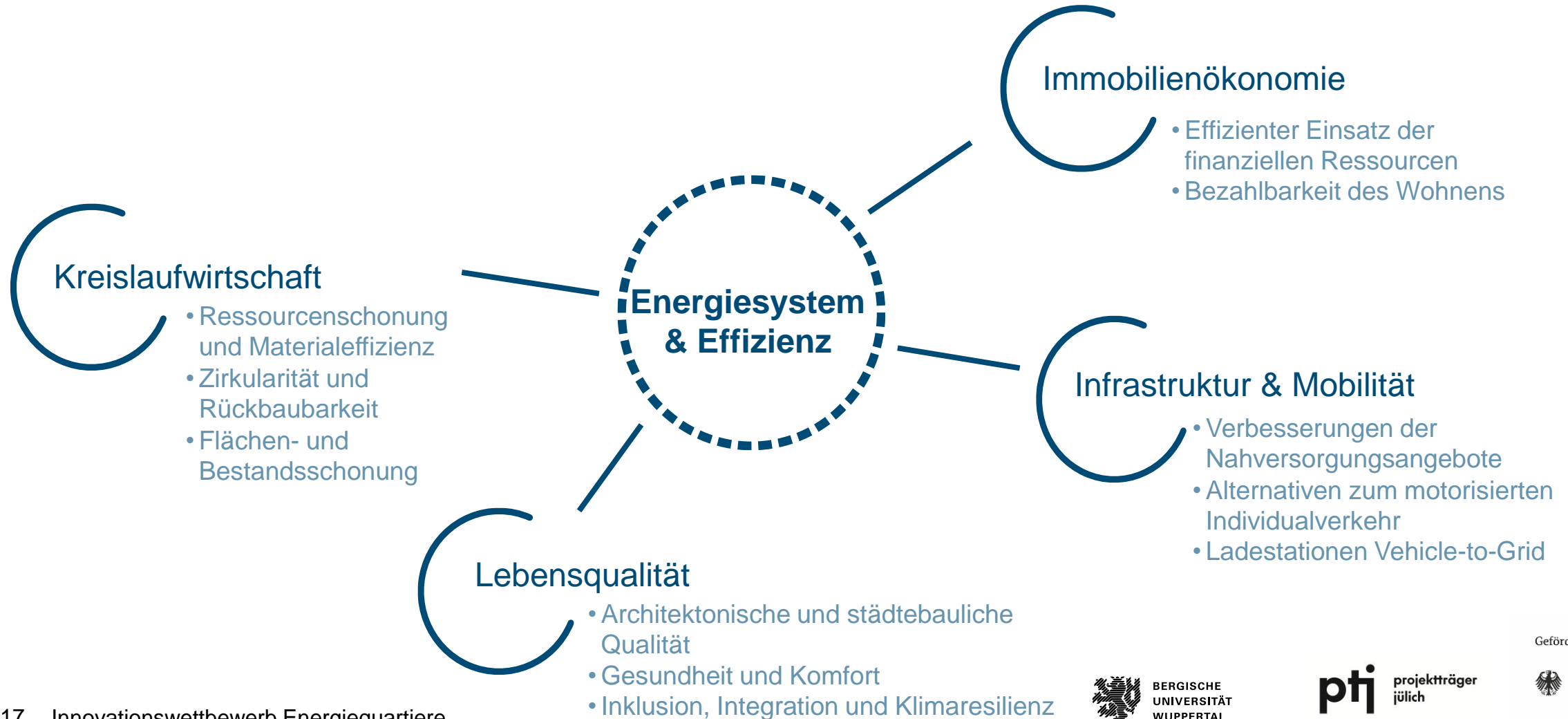
Disziplinen



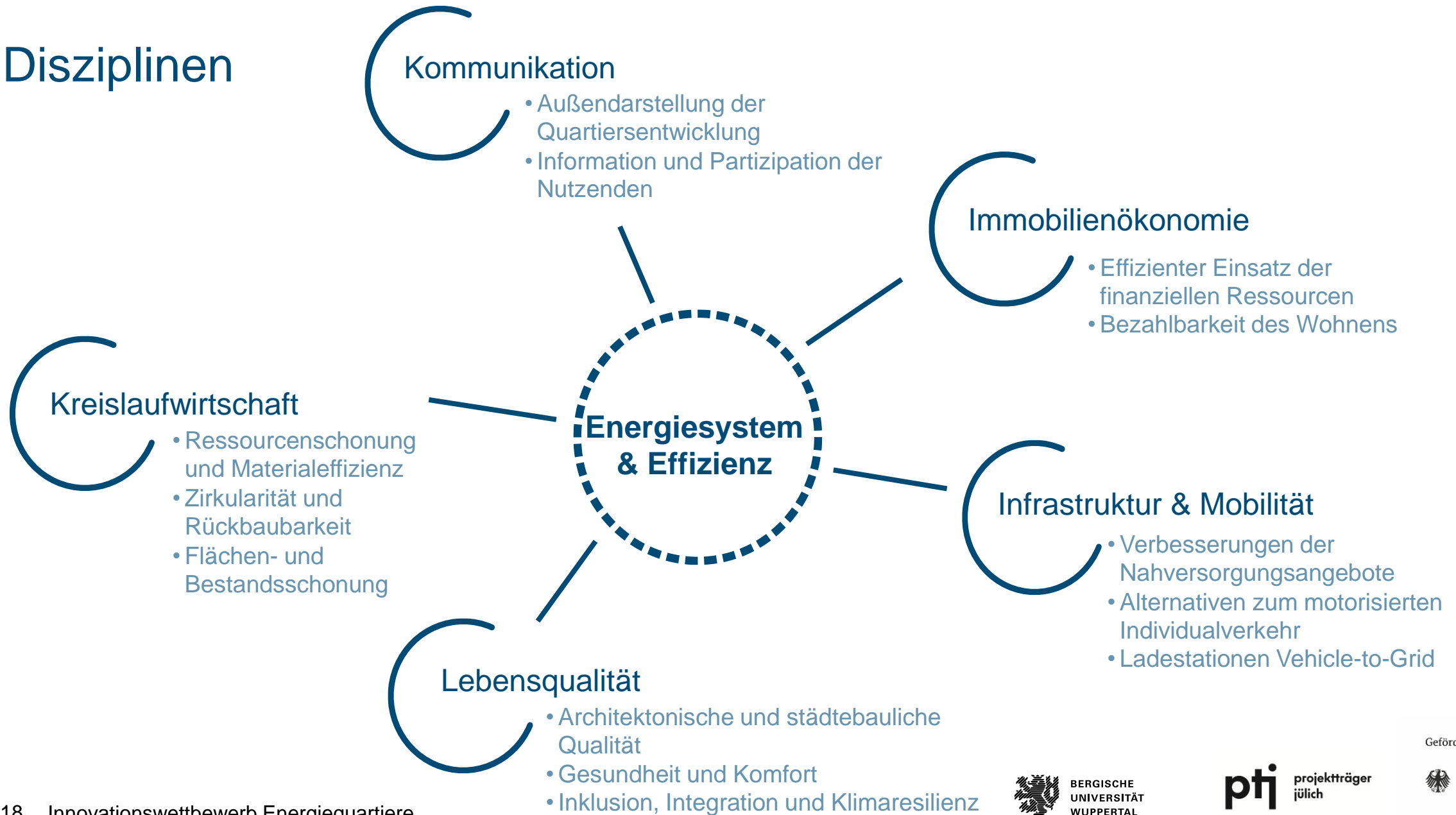
Disziplinen



Disziplinen



Disziplinen



Innovationsverständnis



Systemisch

Ganzheitliche Quartiers- und Energieplanung, z. B. Netzstabilitätsoptimierung, kommunale Wärmeplanung und Sektorenkopplung.



Technologisch/ anlagentechnisch

Energielösungen, smarte Gebäudeautomation, klimafreundliche Heiz-/Kühlsysteme, Quartiersnetze.



Baulich/bautechnisch

Nachhaltige/kreislauffähige Baustoffe, flexible flächensparende Planung, reversible Konstruktionen und Flächensuffizienz.



Administrativ/juristisch

Modelle der Quartiersversorgung wie Mieterstrom, Energiegenossenschaften oder Beteiligungsmodelle



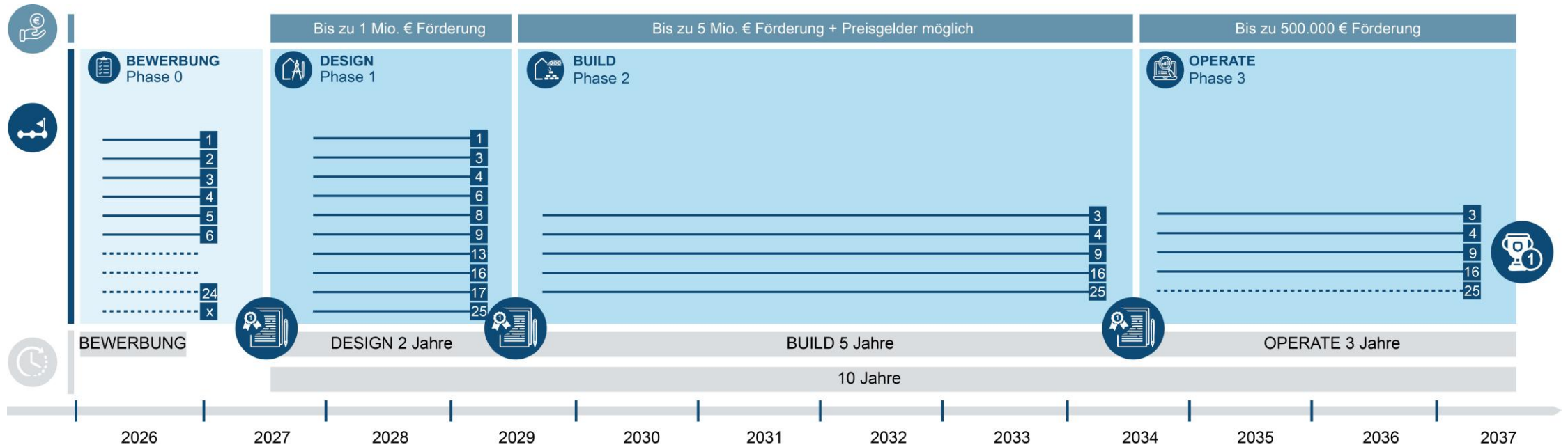
Prozessual

Optimierte Bauprozesse, Vorfertigung, Beteiligung, digitale Energiesysteme und Organisation für Effizienz & Akzeptanz.

Ablauf des Wettbewerbs

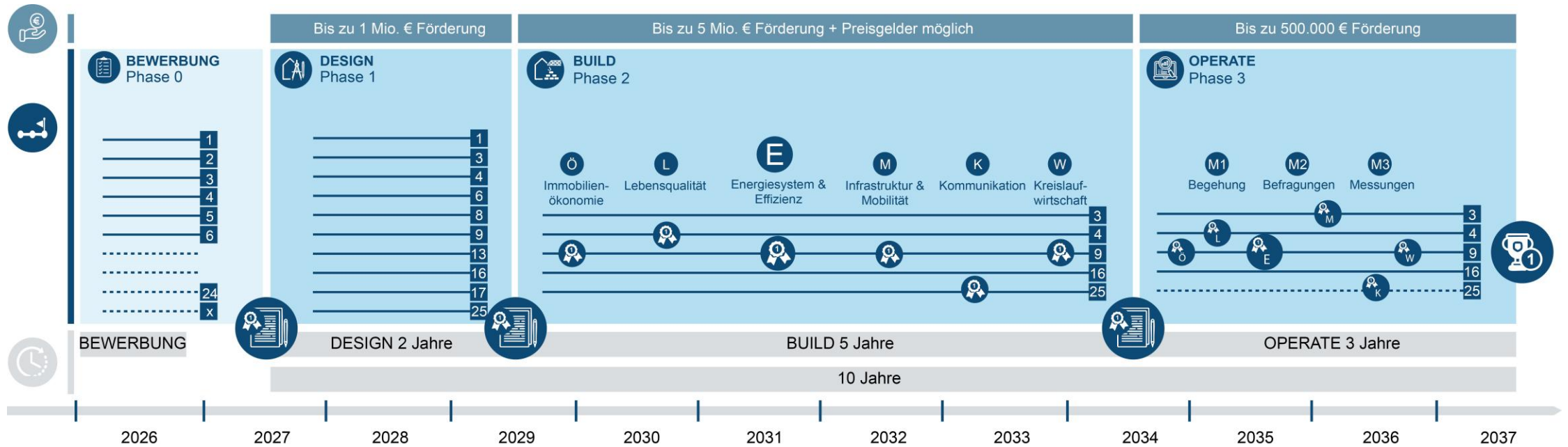


Wettbewerbsablauf



Drei Phasen: DESIGN, BUILD, OPERATE.

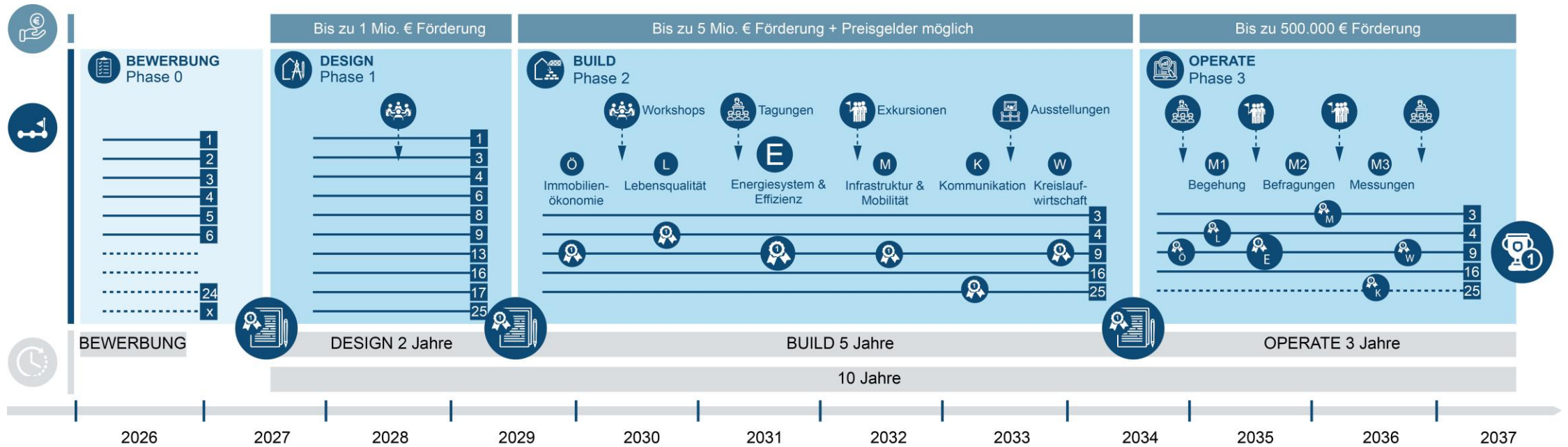
Wettbewerbsablauf



BUILD-Phase: Umsetzung und Ranking der 6 Disziplinen

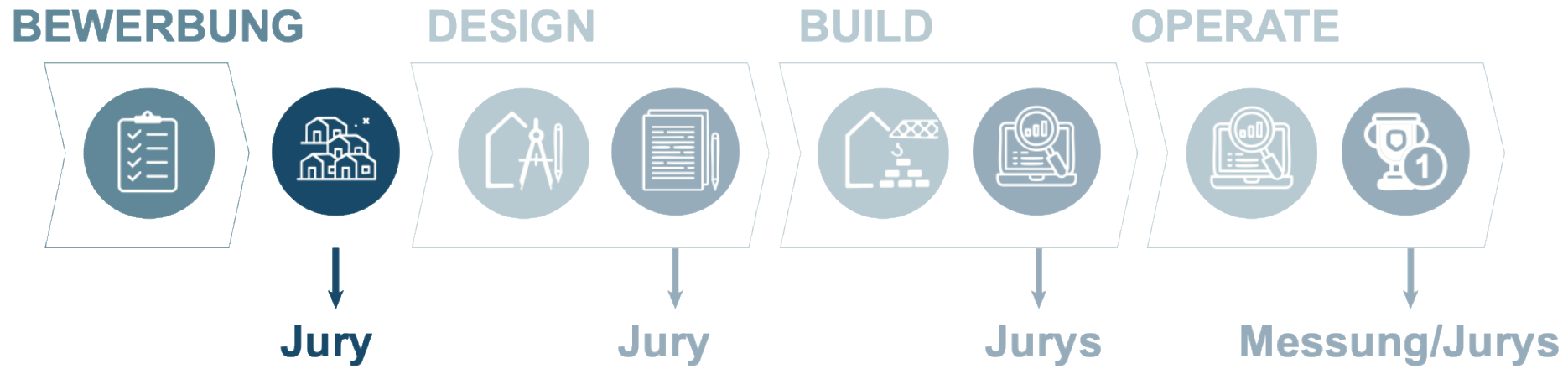
OPERATE-Phase: Soll/Ist-Vergleich in allen 6 Disziplinen durch eine externe Forschungseinrichtung.

Wettbewerbsablauf



Von BUILD bis OPERATE: kontinuierliche Begleitung im Exzellenznetzwerk und Austausch mit Transfer in Praxis und Forschung.

Erfolgreiche Bewerbung



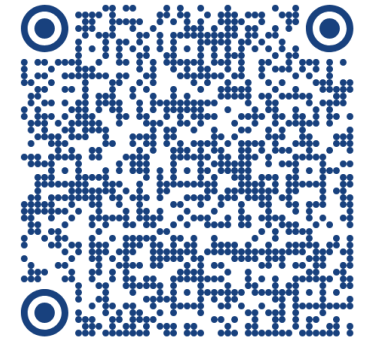
- Arbeitsziel und Realisierungschancen – Innovationsgehalt
- Beitrag zu den förderpolitischen Zielen – Zielbild und Konzeptansatz zur Klimaverträglichkeit, Effizienz und Resilienz
- Qualifikation und Expertise der Antragstellenden – Akteurskonstellation und Umsetzungsfähigkeit
- Erfolgsaussichten, Anschlussfähigkeit – Quartierseignung, Ausgangslage und Transferpotential

Jetzt bewerben!
bis zum 2. Oktober 2026

Infoveranstaltungen
24. Juni | 24. September

Details:
energieforschung.de

Kontakt:
wettbewerb@ptj.de





Herzlichen Dank!

Projektträger Jülich

www.ptj.de

Der Projektträger Jülich ist Teil der Forschungszentrum Jülich GmbH.